



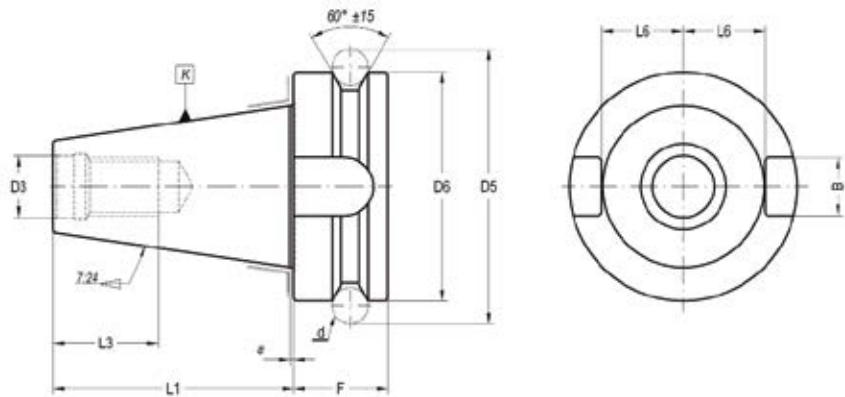
JIS BT 6339 DUAL CONTACT

FORM A

Without coolant through.

Sin orificio central pasante.

Ohne Kühlmittelzuführung.



FORM AD + B

With central and flange through coolant channels.

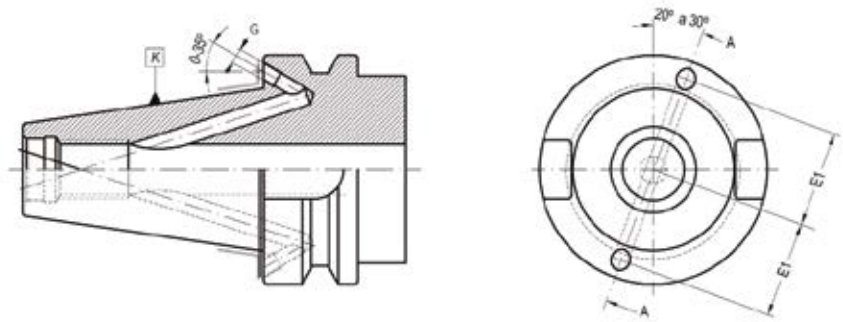
Delivery: with two bolts to sealed flange channels.

Con refrigeración a través del collarín y orificio central pasante.

Suministro: Con dos tornillos para transformar a forma AD.

Mit zentraler und seitlicher Kühlmittelzuführung.

Lieferung: mit 2 Verschlussstopfen.



K	B H12	D1	D2	D3 H8	D5	D6 h8	L1 ± 0,15	L3 min	L6 ⁺⁰ / _{-0,2}	a [±] / _{-0,005}	d	E1 ± 0,4	F	G
30	16,1	31,75	M-12	12,5	56,15	46	48,4	30	16	1	8	-	21	-
40	16,1	44,45	M-16	17	75,68	63	65,4	30	22,6	1	10	27	26	M-4
50	25,7	69,85	M-24	25	119,02	100	101,8	45	35,4	1,5	15	42	36,7	M-6

Material

Case-hardening alloy steel.

Case-hardened and tempered.

Minium strength in core 880 N/mm²

Surface hardness HRC 57 ÷ 60

Material

Acero aleado de cementación.

Cementado y templado.

Resistencia mínima al núcleo 880 N/mm²

Dureza superficial HRC 57 ÷ 60

Material

Hochlegierter Stahl

Einsatzgehärtet

Zugfestigkeit im Kern: mind. 880 N/mm²

Oberflächenhärte: HRC 57-60

Taper tolerance













Grade AT3.

Tolerancia de cono

Grado AT3.

Schafttoleranz

Qualität AT3.

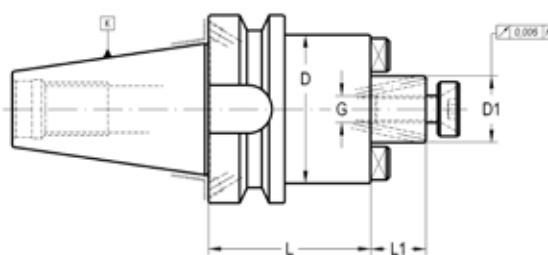
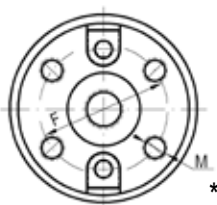
	SHELL END MILL ARBORS PORTAFRESAS CON CHAVETAS FRONTALES AUFSTECKFRÄSDORN	134		HIGH POWER TORQUE CHUCK - HPTC - PORTAPINZAS DE ALTO PAR DE APRIETE - HPTC - HOCHLEISTUNG-KRAFTSPANNFUTTER - HPTC -	140
	BASIC ADAPTER FOR MODULAR TOOLING ADAPTADORES PARA UTILLAJE MODULAR BASIS ADAPTER FÜR MODULARES SYSTEM (LAIP)	135		WELDON HOLDERS PORTAFRESAS WELDON FLÄCHENSPANNFUTTER WELDON	141
	FRONT CONTACT ADAPTERS FOR SCREW IN TOOLS ADAPTADORES PARA MANGOS ROSCADOS EINSCHRAUBFRÄSERAUFNAHMEN	136		SHRINK FIT CHUCKS TÉRMICO - ESTÁNDAR SCHRUMPFUTTER	142
	COLLET CHUCKS ER TYPE (DIN 6499) PORTAPINZAS TIPO ER (DIN 6499) SPANNZANGENFUTTER TYP ER (DIN 6499)	137		ANTIVIBRATION SHRINK FIT CHUCKS - POWER LINE - ANTIVIBRATORIO TÉRMICO - POWER LINE - ANTIVIBRATIONS-SCHRUMPFUTTER - POWER LINE -	144
	COLLET CHUCKS ZENTROLAIP TYPE PORTAPINZAS TIPO ZENTROLAIP SPANNZANGENFUTTER TYP ZENTROLAIP	138		ANTIVIBRATION SHRINK FIT CHUCKS - P.L. ELS - ANTIVIBRATORIO TÉRMICO - P.L. - ELS - ANTIVIBRATIONS-SCHRUMPFUTTER - P.L. ELS -	145
	GREAT POWER COLLET CHUCKS -SLIM LINE- PORTAPINZAS DE GRAN APRIETE -SERIE FINA- HOCHLEISTUNGS-KRAFTSPANNFUTTER -SCHLANKE AUSFÜHRUNG-	139		TOOLHOLDER BLANKS PORTAHERRAMIENTAS SEMIACABADOS ROHLINGE	146

SHELL END MILL ARBORS
PORTAFRESAS CON CHAVETAS FRONTALES
AUFSTECKFRÄSDORN



001 52 _3/_5 ...

For shell end mills with driving slot DIN 138.
 Para fresas con chavetero transversal DIN 138.
 Zur Aufnahme von Fräsern mit Quernut DIN 138.



K	D1 h6	L	L1	D	F	M	G	COD. AD	Availability Disponibilidad Verfügbarkeit	COD. Form AD + B	Availability Disponibilidad Verfügbarkeit
NEW! ** 30	16	50	17	38	-	-	M-8	001 52 35 01 30	■	-	-
NEW! ** 30	22	50	19	38	-	-	M-10	001 52 35 01 40	■	-	-
40	16	55	17	38/40	-	-	M-8	-	-	001 52 35 02 30	■
40	16	120	17	38/40	-	-	M-8	-	-	001 52 35 02 31	■
40	16	160	17	38	-	-	M-8	-	-	001 52 35 02 32	■
40	22	55	19	48/50	-	-	M-10	-	-	001 52 35 02 40	■
40	22	120	19	48/50	-	-	M-10	-	-	001 52 35 02 41	■
40	22	160	19	48	-	-	M-10	-	-	001 52 35 02 42	■
40	27	55	21	60	-	-	M-12	001 52 05 02 50	□	001 52 35 02 50	■
40	27	120	21	60	-	-	M-12	-	-	001 52 35 02 51	■
40	27	160	21	60	-	-	M-12	-	-	001 52 35 02 52	■
40	32	60	24	70	-	-	M-16	001 52 05 02 60	□	001 52 35 02 60	■
40	32	120	24	70	-	-	M-16	-	-	001 52 35 02 61	■
40	32	160	24	70	-	-	M-16	-	-	001 52 35 02 62	■
*40	40	60	27	89	66,7	M-12	M-20	-	-	001 52 33 02 70	■
*40	40	120	27	89	66,7	M-12	M-20	-	-	001 52 33 02 71	■
*40	40	160	27	89	66,7	M-12	M-20	-	-	001 52 33 02 72	■
NEW! 50	16	55	17	38/40	-	-	M-8	-	-	001 52 35 04 30	■
NEW! 50	16	120	17	38/40	-	-	M-8	-	-	001 52 35 04 31	■
NEW! 50	16	160	17	38	-	-	M-8	-	-	001 52 35 04 32	■
NEW! 50	22	55	19	48/50	-	-	M-10	-	-	001 52 35 04 40	■
NEW! 50	22	120	19	48/50	-	-	M-10	-	-	001 52 35 04 41	■
NEW! 50	22	160	19	48	-	-	M-10	-	-	001 52 35 04 42	■
NEW! 50	27	55	21	60	-	-	M-12	-	-	001 52 35 04 50	■
NEW! 50	27	120	21	60	-	-	M-12	-	-	001 52 35 04 51	■
NEW! 50	27	160	21	60	-	-	M-12	-	-	001 52 35 04 52	■
50	32	55	24	70	-	-	M-16	-	-	001 52 35 04 60	■
50	32	120	24	70	-	-	M-16	-	-	001 52 35 04 61	■
50	32	160	24	70	-	-	M-16	-	-	001 52 35 04 62	■
*50	40	55	27	89	66,7	M-12	M-20	-	-	001 52 33 04 70	■
*50	40	120	27	89	66,7	M-12	M-20	-	-	001 52 33 04 71	■
*50	40	160	27	89	66,7	M-12	M-20	-	-	001 52 33 04 72	■
*50	60	70	40	129	101,6	M-16	-	-	-	001 52 33 04 90	■
*50	60	120	40	129	101,6	M-16	-	-	-	001 52 33 04 91	■
*50	60	160	40	129	101,6	M-16	-	-	-	001 52 33 04 92	■

* With additional 4 tapped holes for front clamping according to DIN 2079.
 ** Form AD

* Con 4 agujeros roscados según DIN 2079 para sujeción de la herramienta.
 ** Forma AD

* Mit 4 zusätzlichen Gewindebohrungen zur Aufnahme nach DIN 2079.
 ** Form AD

ACCESSORIES INCLUDED
ACCESORIOS INCLUIDOS
ZUBEHÖR ENTHÄLT

Page: 286



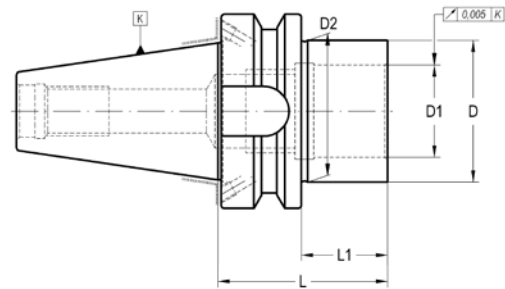
D1						
16	-	303 05 05 00 30	301 01 01 03 12	301 01 09 08 20	001 99 01 22 30	001 99 01 12 30
22	-	303 05 05 00 40	301 01 01 04 12	301 01 09 10 25	001 99 01 22 40	001 99 01 12 40
27	-	303 05 05 00 50	301 01 01 05 12	301 01 01 12 25	001 99 01 22 50	001 99 01 12 50
32	-	303 05 05 00 60	301 01 01 05 16	301 01 01 16 30	001 99 01 22 60	001 99 01 12 60
40	003 99 01 01 01	-	301 01 01 06 16	-	001 99 01 22 70	001 99 01 12 70
60	-	303 05 04 00 02	301 01 01 12 25	-	-	-

OPTIONAL ACCESSORIES
ACCESORIOS OPCIONALES
OPTIONALES ZUBEHÖR

Page: 286



D1		
16	001 99 01 01 30	001 99 04 01 30
22	001 99 01 01 40	001 99 04 01 40
27	001 99 01 01 50	001 99 04 01 50
32	001 99 01 01 60	001 99 04 01 60
40	001 99 01 01 70	001 99 04 01 70
60	-	-

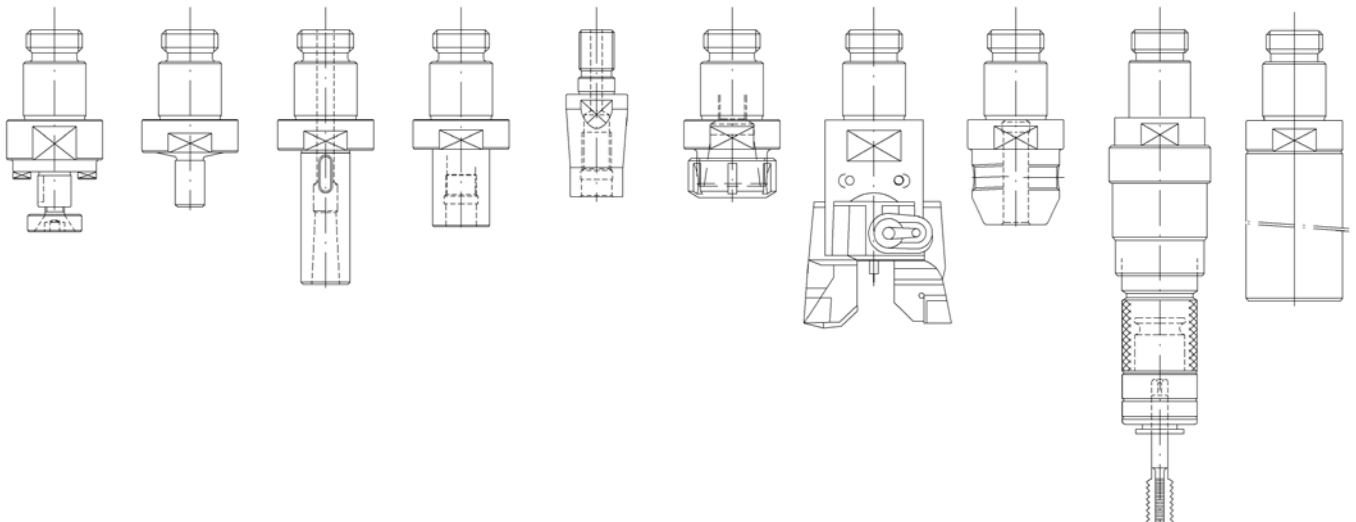


K	D1	D	L	L1	D2	COD. Form AD + B	Availability Disponibilidad Verfügbarkeit
NEW! **30	30	46	55	33	-	003 52 54 01 06	■
40	16	23	100	73	27	003 52 54 02 13	■
40	20	29	100	73	33	003 52 54 02 14	■
40	26	36	100	73	40	003 52 54 02 15	■
40	30	46	100	73	50	003 52 54 02 16	■
40	30	46	55	28	-	003 52 54 02 06	■
40	46	63	100	73	-	003 52 54 02 07	■
50	16	23	135	97	28,5	003 52 54 04 13	■
50	20	29	135	97	34,5	003 52 54 04 14	■
50	26	36	135	97	41,5	003 52 54 04 15	■
50	30	46	63	25	-	003 52 54 04 06	■
50	46	63	63	25	-	003 52 54 04 07	■
50	46	90	63	25	-	003 52 54 04 08	■

** Form AD

** Forma AD

** Form AD

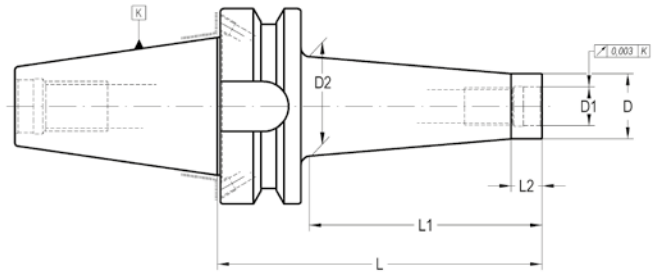


FRONT CONTACT ADAPTERS FOR SCREW IN TOOLS

ADAPTADORES PARA MANGOS ROSCADOS CON APOYO FRONTAL
EINSCHRAUBFRÄSERAUFNAHMEN



003 52 57 ...



K	G	D	D1	D2	L	L1	L2	COD. Form AD + B	Availability Disponibilidad Verfügbarkeit
NEW! **30	M-8	12,8	8,5	16	55	30	10	003 52 57 11 02	■
NEW! **30	M-10	17,8	10,5	20	55	30	10	003 52 57 11 03	■
NEW! **30	M-12	20,8	12,5	24	55	30	10	003 52 57 11 04	■
NEW! **30	M-8	12,8	8,5	24	105	80	10	003 52 57 31 02	■
NEW! **30	M-10	17,8	10,5	28	105	80	10	003 52 57 31 03	■
NEW! **30	M-12	20,8	12,5	32	105	80	10	003 52 57 31 04	■
40	M-8	12,8	8,5	16	55	25	10	003 52 57 12 02	■
40	M-8	12,8	8,5	24	105	75	10	003 52 57 32 02	■
40	M-10	17,8	10,5	20	55	25	10	003 52 57 12 03	■
40	M-10	17,8	10,5	28	105	75	10	003 52 57 32 03	■
40	M-12	20,8	12,5	24	55	25	10	003 52 57 12 04	■
40	M-12	20,8	12,5	32	105	75	10	003 52 57 32 04	■
40	M-12	20,8	12,5	34	150	120	10	003 52 57 52 04	■
40	M-16	28,8	17	30	55	25	10	003 52 57 12 05	■
40	M-16	28,8	17	38	105	75	10	003 52 57 32 05	■
40	M-16	28,8	17	38	150	120	10	003 52 57 52 05	■
50	M-10	17,8	10,5	24	96,5	52	10	003 52 57 24 03	■
50	M-10	17,8	10,5	32	146,5	102	10	003 52 57 44 03	■
50	M-12	20,8	12,5	24	96,5	52	10	003 52 57 24 04	■
50	M-12	20,8	12,5	34	146,5	102	10	003 52 57 44 04	■
50	M-16	28,8	17	32	96,5	52	10	003 52 57 24 05	■
50	M-16	28,8	17	42	146,5	102	10	003 52 57 44 05	■

- K40 Balanced according to ISO 1940-1 up to 15.000 r.p.m.
- We have latest methods for dynamic balancing up to 50.000 r.p.m.

** Form AD

- K40 Equilibrado dinámico según ISO 1940-1 hasta 15.000 r.p.m.
- Disponemos de medios para el equilibrado para velocidades de hasta 50.000 r.p.m.

** Forma AD

- K40-gewuchtet nach ISO 1940-1 bis 15.000 min-1.
- Wir sind in der Lage bis zu 50.000 min-1 dynamisch zu wuchten.

** Form AD

RELATIONATED ELEMENTS Page: 212
ELEMENTOS RELACIONADOS
VERWANDTE ARTIKEL



003 57 57 ...



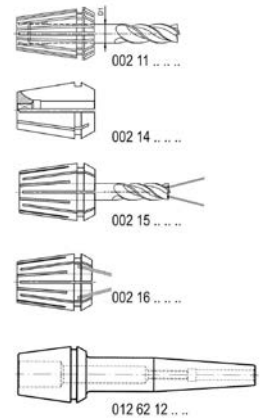
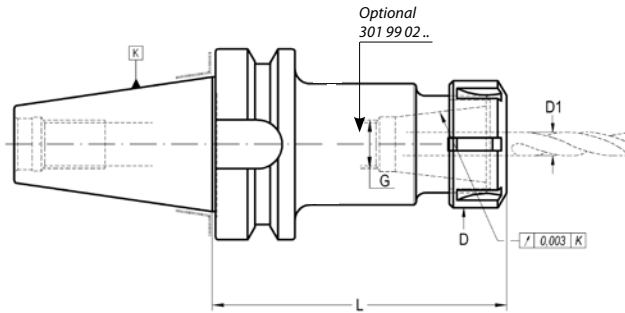
004 57 06 ...

COLLET CHUCKS ER TYPE (DIN 6499)
PORTAPINZAS TIPO ER (DIN 6499)
SPANNZANGENFUTTER TYP ER (DIN 6499)



004 52 06 ...

For tools with cylindrical straight shank DIN 1835-A.
 Para herramientas con mango cilíndrico liso DIN 1835-A.
 Für Werkzeuge mit zylindrischem Schaft nach DIN 1835-A-



K	Size	D1	L	D	G	COD. Form AD + B	Availability Disponibilidad Verfügbarkeit
40	ER 16	0,5 - 10	70	28	M - 10	004 52 06 02 03	■
40	ER 16	0,5 - 10	100	28	M - 10	004 52 06 02 13	■
40	ER 16	0,5 - 10	160	28	M - 10	004 52 06 02 33	■
40	ER 25	1- 16	70	42	M-16	004 52 06 02 05	■
40	ER 25	1- 16	100	42	M-16	004 52 06 02 15	■
40	ER 25	1- 16	150	42	M-16	004 52 06 02 25	■
40	ER 32	2- 20	70	50	M-16	004 52 06 02 06	■
40	ER 32	2- 20	100	50	M-16	004 52 06 02 16	■
40	ER 32	2- 20	150	50	M-16	004 52 06 02 26	■
40	ER 40	3- 26	70	63	M-16	004 52 06 02 07	■
40	ER 40	3- 26	100	63	M-16	004 52 06 02 17	■
50	ER 16	0,5 - 10	100	28	M - 10	004 52 06 04 13	■
50	ER 16	0,5 - 10	160	28	M - 10	004 52 06 04 33	■
50	ER 32	2- 20	100	50	M-16	004 52 06 04 06	■
50	ER 32	2- 20	150	50	M-16	004 52 06 04 26	■
50	ER 32	2- 20	200	50	M-16	004 52 06 04 46	■
50	ER 40	3- 26	100	63	M-16	004 52 06 04 07	■
50	ER 40	3- 26	150	63	M-16	004 52 06 04 27	■
50	ER 40	3- 26	200	63	M-16	004 52 06 04 47	■

RELATED ELEMENTS Page: 250
ELEMENTOS RELACIONADOS
VERWANDTE ARTIKEL



CHUCK BODY BALANCED TO / CUERPO EQUILIBRADO A / AUFNAHMEKÖRPER GEWUCHTET		
BT 30	BT 40	BT50
G 2,5 25.000 rpm	G 2,5 25.000 rpm	G 2,5 20.000 rpm

ACCESSORIES INCLUDED
ACCESORIOS INCLUIDOS
ZUBEHÖR ENTHÄLT

Conventional Convencional Standardausführung	Bearing shell nut Con casquillo giratorio Kugelgelagerte Ausführung	Notch free Lisa Nutenlose Mutter	Mini Mini
ER 16 004 99 01 08 03	ER 16 004 99 01 04 03	ER 16 004 99 01 10 03	ER mini 8 004 99 01 06 01 11 004 99 01 06 02 16 004 99 01 06 03
ER 25 004 99 01 03 05 32 004 99 01 03 06 40 004 99 01 03 07	ER 25 004 99 01 04 05 32 004 99 01 04 06 40 004 99 01 04 07	ER 25 004 99 01 10 05 32 004 99 01 10 06 40 004 99 01 10 07	

OPTIONAL ACCESSORIES
ACCESORIOS OPCIONALES
OPTIONALES ZUBEHÖR

ER mini 8 004 99 04 05 01 11 004 99 04 05 02 16 004 99 04 05 03	ER 16 004 99 04 06 25	004 99 04 07 30
ER 25 004 99 04 03 05 32 004 99 04 03 06		004 99 04 07 40 004 99 04 07 50

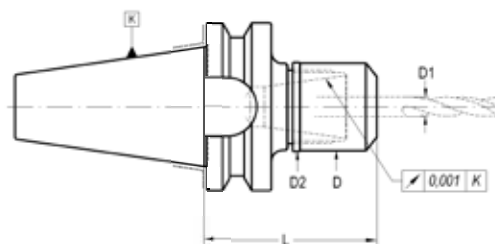
COLLET CHUCKS ZENTROLAIP TYPE
PORTAPINZAS TIPO ZENTROLAIP
SPANNZANGENFUTTER TYP ZENTROLAIP



004 52 16 ...

For tools with cylindrical straight shank DIN 1835-A.
 Para herramientas con mango cilíndrico liso DIN 1835-A.
 Für Werkzeuge mit zylindrischem Schaft nach DIN 1835-A und DIN 6535 HA.

NEW!



K	Size	D1	L	D	D2	COD. AD	Availability Disponibilidad Verfügbarkeit
30	ZR16 (Mini)	0,5 - 10	55	24	24,4	004 52 16 01 03	■
30	ZR16 (Mini)	0,5 - 10	100	24	24,4	004 52 16 01 13	■
30	ZR 25	1 - 16	55	40	40,4	004 52 16 01 05	■
30	ZR 25	1 - 16	100	40	40,4	004 52 16 01 15	■
30	ZR 32	2 - 20	60	50	50,4	004 52 16 01 06	■
30	ZR 32	2 - 20	100	50	50,4	004 52 16 01 16	■

CHUCK BODY BALANCED TO:
 CUERPO EQUILIBRADO A:
 AUFNAHMEKÖRPER GEWUCHTET:

DUAL CONTACT 30

G 2,5
 25.000

RELATIONATED ELEMENTS Page: 250
 ELEMENTOS RELACIONADOS
 VERWANDTE ARTIKEL



002 11 2....

ACCESSORIES INCLUDED
 ACCESORIOS INCLUIDOS
 ZUBEHÖR ENTHÄLT

Notch free
 Lisa
 Nutenlose Mutter



ZER	
16 Mini	004 99 01 16 13
25	004 99 01 16 05
32	004 99 01 16 06

OPTIONAL ACCESSORIES
 ACCESORIOS OPCIONALES
 OPTIONALES ZUBEHÖR



004 99 04 07 24
 004 99 04 07 40
 004 99 04 07 50



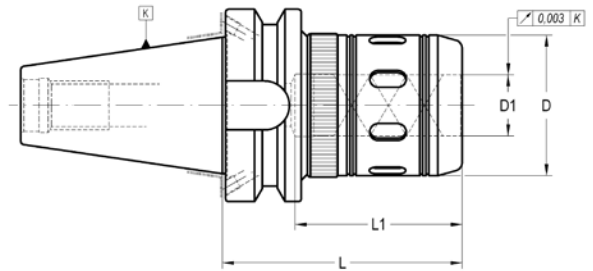
301 04 14....

**GREAT POWER COLLET CHUCKS -SLIM LINE-
PORTAPINZAS DE GRAN APRIETE -SERIE FINA-
HOCHLEISTUNGS-KRAFTSPANNFUTTER -SCHLANKE AUSFÜHRUNG-**



004 52 15 ...

For tools with cylindrical straight shank.
Para herramientas con mango cilíndrico.
Für Werkzeuge mit zylindrischem Schaft.



K	D1	L	D	L1	COD. Form AD + B	Availability Disponibilidad Verfügbarkeit	
40	20	80	46	60	004 52 15 02 04	■	004 99 04 02 06
40	20	105	46	60	004 52 15 02 14	■	004 99 04 02 06
40	32	85	62	75	004 52 15 02 06	■	004 99 04 02 06
40	32	105	62	80	004 52 15 02 16	■	004 99 04 02 06
50	20	100	46	60	004 52 15 04 04	■	004 99 04 02 06
50	32	100	62	80	004 52 15 04 06	■	004 99 04 02 06
50	32	135	62	80	004 52 15 04 26	■	004 99 04 02 06
50	40	115	85	90	004 52 15 04 07	■	004 99 04 02 06
50	50	115	99	90	004 52 15 04 09	■	004 99 04 02 06

- For an optimum performance of the chuck it is highly recommended to use h6 cylindrical tools.
- For tools with nominal \varnothing equal to "D1" the collet is not needed.

- Para un máximo rendimiento del portapinzas se recomienda utilizar herramientas de mango cilíndrico con tolerancia h6.
- La herramienta cuyo diámetro corresponda a "D1", se sujeta sin necesidad de pinza.

- Für die optimale Leistung empfehlen wir nur zylindrische Werkzeuge mit der Schafttoleranz h6 einzusetzen.
- Für Werkzeuge mit gleichem Nenn-Drm. wie D1 max. ist eine Einsatzhülse nicht notwendig.

CHUCK BODY BALANCED TO CUERPO EQUILIBRADO A AUFNAHMEKÖRPER GEWUCHTET	
BT 40	BT 50
G 2,5 25.000 rpm	G 2,5 20.000 rpm

Page: 309
Use recommendations
Recomendaciones de uso
Anwendungsempfehlungen

RELATIONATED ELEMENTS Page: 235/250
ELEMENTOS RELACIONADOS
VERWANDTE ARTIKEL



ACCESSORIES INCLUDED
ACCESORIOS INCLUIDOS
ZUBEHÖR ENTHÄLT

Conventional
Convencional
Standardausführung



D1
20 351 04 00 14 07
32 351 04 00 14 07

Notch free nut
Tuerca lisa
Nutenlose Mutter



D1
20 351 04 00 34 07
32 351 04 00 34 07

OPTIONAL ACCESSORIES
ACCESORIOS OPCIONALES
OPTIONALES ZUBEHÖR

Wrench for conventional nut
Llave para tuerca convencional
Standardausführungsschlüssel



D1
20 004 99 04 09 09
32 004 99 04 09 11

Wrench for not free nut
Llave para tuerca lisa
Rollenspannschlüssel



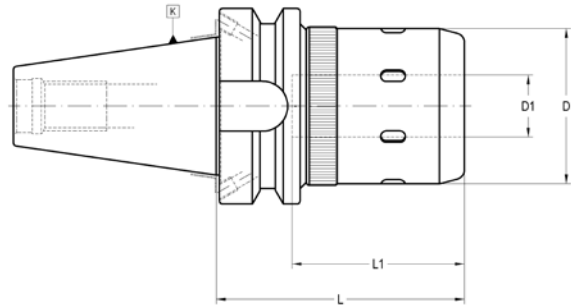
004 99 04 07 46
004 99 04 07 62

HIGH POWER COLLET CHUCKS - HPTC -
PORTAPINZAS DE ALTO PAR DE APRIETE - HPTC -
HOCHLEISTUNGS-KRAFTSPANNFUTTER - HPTC -



004 52 55 ...

For tools with cylindrical straight shank.
 Para herramientas con mango cilíndrico.
 Für Werkzeuge mit zylindrischem Schaft.



K	D1 max.	L	D	L1	COD. Form AD + B	Availability Disponibilidad Verfügbarkeit	
NEW! **30	16	75	40	50	004 52 55 01 03	■	004 99 04 02 06
NEW! **30	20	80	50	60	004 52 55 01 04	■	004 99 04 02 06
40	16	75	40	50	004 52 55 02 03	■	004 99 04 02 06
40	20	80	50	60	004 52 55 02 04	■	004 99 04 02 06
40	25	90	62	70	004 52 55 02 05	■	004 99 04 02 06
50	20	100	50	60	004 52 55 04 04	■	004 99 04 02 06
50	20	135	50	60	004 52 55 04 14	■	004 99 04 02 06
50	40	115	85	90	004 52 55 04 07	■	004 99 04 02 06
50	50	115	99	90	004 52 55 04 09	■	004 99 04 02 06

** Form AD
 ** Forma AD
 ** Form AD

CHUCK BODY BALANCED TO / CUERPO EQUILIBRADO A / AUFNAHMEKÖRPER GEWUCHTET		
BT 30	BT 40	BT 50
G 2,5 30.000 rpm	G 2,5 25.000 rpm	G 2,5 25.000 rpm

Page: 309

Use recommendations
 Recomendaciones de uso
 Anwendungsempfehlungen

RELATIONATED ELEMENTS
ELEMENTOS RELACIONADOS
VERWANDTE ARTIKEL

Page: 235/250



OPTIONAL ACCESSORIES
ACCESORIOS OPCIONALES
OPTIONALES ZUBEHÖR



D1	
16	004 99 04 09 08
20	004 99 04 09 09
25	004 99 04 09 11
32	004 99 04 09 11
40	004 99 04 09 13
50	004 99 04 09 14

- For an optimum performance of the chuck it is highly recommended to use h6 cylindrical tools.
- For tools with nominal Ø equal to "D1" the collet is not needed.
- Other sizes please contact.

- Para un máximo rendimiento se recomienda utilizar herramientas de mango cilíndrico con tolerancia h6.
- La herramienta cuyo diámetro corresponda a "D1", se sujeta sin necesidad de pinza.
- Otras longitudes a consultar.

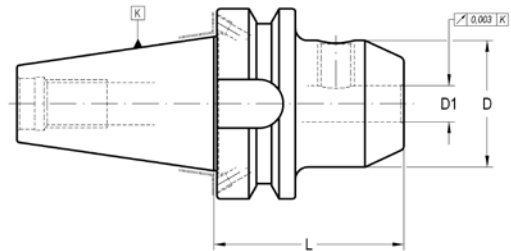
- Für die optimale Leistung empfehlen wir nur zylindrische Werkzeuge mit der Schafttoleranz h6 einzusetzen.
- Für Werkzeuge mit gleichem Nenn-Drm. wie D1 max. ist eine Einsatzhülse nicht notwendig.
- Andere Abmessungen auf Anfrage.

WELDON HOLDERS
PORTAFRESAS WELDON
FLÄCHENSPIANNFUTTER WELDON

012 52 01 ...



For end mills with shank DIN 1835-B - DIN 6535 HB.
 Para fresas con mango cilíndrico con encaste DIN 1835 Forma B y DIN 6535 Forma HB.
 Für Werkzeuge mit Schaft nach DIN 1835-B bzw. DIN 6535 HB.



K	D1	L	D	COD. Form AD + B	Availability Disponibilidad Verfügbarkeit	
40	6	50	25	012 52 01 12 06	■	301 01 05 06 10
40	8	50	28	012 52 01 12 08	■	301 01 05 08 10
40	10	63	35	012 52 01 12 10	■	301 01 05 10 12
40	12	63	42	012 52 01 12 12	■	301 01 05 12 16
40	14	63	44	012 52 01 12 14	■	301 01 05 12 16
40	16	63	48	012 52 01 12 16	■	301 01 05 14 16
40	18	63	50	012 52 01 12 18	■	301 01 05 14 16
40	20	63	52	012 52 01 12 20	■	301 01 05 16 16
40	25	95	65	012 52 01 12 25	■	301 01 05 18 20
40	32	100	72	012 52 01 12 32	■	301 01 05 20 20
40	40	100	80	012 52 01 12 40	■	301 01 05 20 20
50	6	63	25	012 52 01 14 06	■	301 01 05 06 10
50	6	120	25	012 52 01 24 06	■	301 01 05 06 10
50	8	63	28	012 52 01 14 08	■	301 01 05 08 10
50	8	120	28	012 52 01 24 08	■	301 01 05 08 10
50	10	65	35	012 52 01 14 10	■	301 01 05 10 12
50	10	120	35	012 52 01 24 10	■	301 01 05 10 12
50	12	80	42	012 52 01 14 12	■	301 01 05 12 16
50	12	120	42	012 52 01 24 12	■	301 01 05 12 16
50	14	80	44	012 52 01 14 14	■	301 01 05 12 16
50	14	120	44	012 52 01 24 14	■	301 01 05 12 16
50	16	80	48	012 52 01 14 16	■	301 01 05 14 16
50	16	120	48	012 52 01 24 16	■	301 01 05 14 16
50	18	80	50	012 52 01 14 18	■	301 01 05 14 16
50	18	120	50	012 52 01 24 18	■	301 01 05 14 16
50	20	80	52	012 52 01 14 20	■	301 01 05 16 16
50	20	120	52	012 52 01 24 20	■	301 01 05 16 16
50	25	100	65	012 52 01 14 25	■	301 01 05 18 20
50	32	105	72	012 52 01 14 32	■	301 01 05 20 20
50	40	105	80	012 52 01 14 40	■	301 01 05 20 20
50	50	125	98	012 52 01 14 50	■	301 01 05 24 25

OPTIONAL: On request, supplied with cooling slots.
 OPCIONAL: Bajo demanda, se suministra con ranuras de refrigeración.
 OPTIONAL: Bei Bedarf, Kühlkanalbohrungen an Stirnseite.



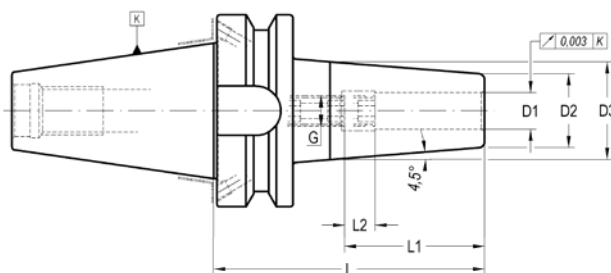
SHRINK FIT CHUCKS -STANDARD-

PORTAHERRAMIENTAS DE AMARRE POR CONTRACCIÓN TÉRMICA -ESTANDAR- SCHRUMPFUTTER



012 52 12 ...

Similar to DIN 69882-8
Similar to DIN 69882-8
Ähnlich DIN 69882-8



K	D1	L	D2	D3	L1	L2	G	COD. Form AD + B	Availability Disponibilidad Verfügbarkeit	
NEW! **30	3	90	12	18	-	-	-	012 52 12 11 03	■	-
NEW! **30	4	90	14	20	-	-	-	012 52 12 11 04	■	-
NEW! **30	5	90	16	22	-	-	-	012 52 12 11 05	■	-
NEW! **30	6	90	21	27	36	10	M-5	012 52 12 11 06	■	301 02 33 05 02
NEW! **30	8	90	21	27	36	10	M-6	012 52 12 11 08	■	301 02 33 06 02
NEW! **30	10	90	24	32	41	10	M-8	012 52 12 11 10	■	301 02 33 08 02
NEW! **30	12	90	24	32	46	10	M-10	012 52 12 11 12	■	301 02 33 10 02
NEW! **30	14	90	27	34	46	10	M-10	012 52 12 11 14	■	301 02 33 10 02
NEW! **30	16	90	27	34	49	10	M-12	012 52 12 11 16	■	301 02 33 12 02
NEW! **30	18	90	33	42	49	10	M-12	012 52 12 11 18	■	301 02 33 12 02
NEW! **30	20	90	33	42	51	10	M-16	012 52 12 11 20	■	301 02 33 16 02
NEW! **30	25	90	44	53	57	10	M-16	012 52 12 11 25	■	301 02 33 16 02
40	3	90	12	18	-	-	-	012 52 12 12 03	■	-
40	4	90	14	20	-	-	-	012 52 12 12 04	■	-
40	5	90	16	22	-	-	-	012 52 12 12 05	■	-
40	6	90	21	27	36	10	M-5	012 52 12 12 06	■	301 02 33 05 02
40	6	120	21	27	36	10	M-5	012 52 12 22 06	■	301 02 33 05 02
40	8	90	21	27	36	10	M-6	012 52 12 12 08	■	301 02 33 06 02
40	8	120	21	27	36	10	M-6	012 52 12 22 08	■	301 02 33 06 02
40	10	90	24	32	41	10	M-8	012 52 12 12 10	■	301 02 33 08 02
40	10	120	24	32	41	10	M-8	012 52 12 22 10	■	301 02 33 08 02
40	12	90	24	32	46	10	M-10	012 52 12 12 12	■	301 02 33 10 02
40	12	120	24	32	46	10	M-10	012 52 12 22 12	■	301 02 33 10 02
40	14	90	27	34	46	10	M-10	012 52 12 12 14	■	301 02 33 10 02
40	14	120	27	34	46	10	M-10	012 52 12 22 14	■	301 02 33 10 02
40	16	90	27	34	49	10	M-12	012 52 12 12 16	■	301 02 33 12 02
40	16	120	27	34	49	10	M-12	012 52 12 22 16	■	301 02 33 12 02
40	18	90	33	42	49	10	M-12	012 52 12 12 18	■	301 02 33 12 02
40	18	120	33	42	49	10	M-12	012 52 12 22 18	■	301 02 33 12 02
40	20	90	33	42	51	10	M-16	012 52 12 12 20	■	301 02 33 16 02
40	20	120	33	42	51	10	M-16	012 52 12 22 20	■	301 02 33 16 02
40	25	110	44	53	57	10	M-16	012 52 12 12 25	■	301 02 33 16 02
40	32	110	44	53	61	10	M-16	012 52 12 12 32	■	301 02 33 16 02
50	6	100	21	27	36	10	M-5	012 52 12 14 06	■	301 02 33 05 02
50	6	160	21	27	36	10	M-5	012 52 12 34 06	■	301 02 33 05 02
50	8	100	21	27	36	10	M-6	012 52 12 14 08	■	301 02 33 06 02
50	8	160	21	27	36	10	M-6	012 52 12 34 08	■	301 02 33 06 02
50	10	100	24	32	41	10	M-8	012 52 12 14 10	■	301 02 33 08 02
50	10	160	24	32	41	10	M-8	012 52 12 34 10	■	301 02 33 08 02
50	12	100	24	32	46	10	M-10	012 52 12 14 12	■	301 02 33 10 02
50	12	160	24	32	46	10	M-10	012 52 12 34 12	■	301 02 33 10 02
50	14	100	27	34	46	10	M-10	012 52 12 14 14	■	301 02 33 10 02
50	14	160	27	34	46	10	M-10	012 52 12 34 14	■	301 02 33 10 02
50	16	100	27	34	49	10	M-12	012 52 12 14 16	■	301 02 33 12 02

SHRINK FIT CHUCKS -STANDARD-**PORTAHERRAMIENTAS DE AMARRE POR CONTRACCIÓN TÉRMICA -ESTANDAR-
SCHRUMPFUTTER**


012 52 12 ...

HSK

DIN
69871

BT

BT_DUAL
CONTACT

K	D1	L	D2	D3	L1	L2	G	COD. Form AD + B	Availability Disponibilidad Verfügbarkeit	
50	16	160	27	34	49	10	M-12	012 52 12 34 16	■	301 02 33 12 02
50	18	100	33	42	49	10	M-12	012 52 12 14 18	■	301 02 33 12 02
50	18	160	33	42	49	10	M-12	012 52 12 34 18	■	301 02 33 12 02
50	20	100	33	42	51	10	M-16	012 52 12 14 20	■	301 02 33 16 02
50	20	160	33	42	51	10	M-16	012 52 12 34 20	■	301 02 33 16 02
50	25	120	44	53	57	10	M-16	012 52 12 14 25	■	301 02 33 16 02
50	25	160	44	53	57	10	M-16	012 52 12 34 25	■	301 02 33 16 02
50	32	120	44	53	61	10	M-16	012 52 12 14 32	■	301 02 33 16 02
50	32	160	44	53	61	10	M-16	012 52 12 34 32	■	301 02 33 16 02

Application:

- Machining where it requires a exceptional high accuracy.

- For a correct function it recommended:

Shank tolerance: h6.

D1 = 3, 4 & 5: Carbide

D1 ≥ 6 mm: Carbide or HSS

** Form AD

Aplicación:

- En mecanizados donde se requiera una excepcional precisión.

- Para una correcto funcionamiento se recomienda:

Tolerancia mango: h6.

D1 = 3, 4 y 5: Metal duro

D1 ≥ 6 mm: Metal duro o Acero rápido

** Forma AD

Anwendung:

- Bei Hochgenauigkeitsbearbeitungen.

- Für die richtige Funktion empfehlen wir:

Schaft-Tol. h6

D1 = 3, 4 & 5: VHM- Werkzeugen

D1 ≥ 6 mm: VHM- oder HSS- Werkzeugen

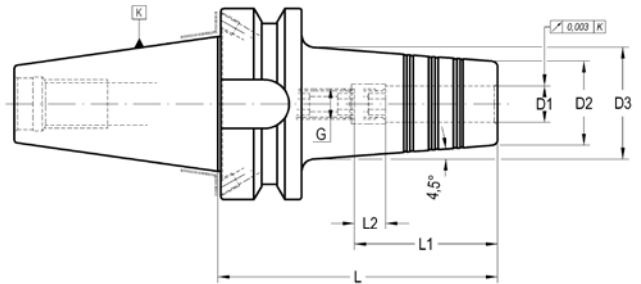
** Form AD


ANTIVIBRATION SHRINK FIT CHUCKS - POWER LINE -
ANTIVIBRATORIO TÉRMICO - POWER LINE -
ANTIVIBRATIONS-SCHRUMPFUTTER - POWER LINE-



012 52 42 ...

Similar to DIN 69882-8
 Similar to DIN 69882-8
 Ähnlich DIN 69882-8



K	D1	D2	D3	L	L1	L2	G	COD. Form AD + B	Availability Disponibilidad Verfügbarkeit	
40	12	27	37	90	46	10	M-10	012 52 42 12 12	■	301 02 33 10 02
40	16	33	43	90	49	10	M-12	012 52 42 12 16	■	301 02 33 12 02
40	20	44	53	90	51	10	M-16	012 52 42 12 20	■	301 02 33 16 02
40	25	48	53	110	57	10	M-18	012 52 42 12 25	■	301 02 33 16 02
50	12	27	36	100	46	10	M-10	012 52 42 14 12	■	301 02 33 10 02
50	16	33	42	100	49	10	M-12	012 52 42 14 16	■	301 02 33 12 02
50	20	44	54	100	51	10	M-16	012 52 42 14 20	■	301 02 33 16 02
50	25	48	56	120	57	10	M-18	012 52 42 14 25	■	301 02 33 16 02

Characteristics:

- Heat resistant hot-working steel.
- Tempered: 54 -2 HRC.
- Taper manufactured according JIS BT 6339 DC.
- Balanced according to ISO-1940-1 to G2,5 at 25.000 r.p.m.

Application:

- Machining where it requires a exceptional tool hold and high accuracy.
- Vibrations reductions due to hold section increase.
- Only for hard metal tools with h6 tolerance.

Características:

- Acero resistente a alta temperatura.
- Templado a 54-2 HRC.
- El cono está fabricado de acuerdo a la norma JIS BT 6339 DC
- Equilibrado de acuerdo a la norma ISO-1940-1 G 2,5 a 25.000 r.p.m.

Aplicación:

- En mecanizados donde se requiera una excepcional precisión y un gran amarre.
- Se reduce al máximo la vibración gracias a su gran sección.
- Solamente para herramientas de metal duro con tolerancia h6.

Merkmale:

- Hitzebeständiger Warmarbeitsstahl.
- Gehärtet: 54-2 HRC.
- Schaft nach JIS BT 6339 DC.
- Gewuchtet nach ISO 1940-1 mit G2,5 bei 25.000 min-1.

Anwendung:

- Bei Hochgenauigkeitsbearbeitungen.
- Reduziert Vibrationen.
- Nur für HM-Werkzeuge mit Schaft-Tol. h6.

ANTIVIBRATION SHRINK FIT CHUCKS WITH COOLANT - POWER LINE ELS-

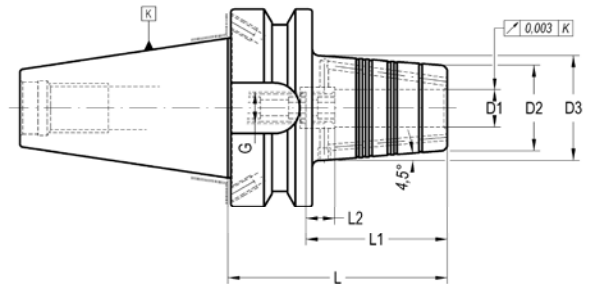
ANTIVIBRATORIO TÉRMICO CON REFRIGERACIÓN - POWER LINE ELS-


ANTIVIBRATIONS-SCHRUMPFUTTER MIT KÜHLMITTELZUFUHR FÜR AUSSENKÜHLUNG -POWER ELS-



012 52 62 ...

Similar to DIN 69882-8
Similar to DIN 69882-8
Ähnlich DIN 69882-8



K	D1	D2	D3	L	L1	L2	G	COD. Form AD + B	Availability Disponibilidad Verfügbarkeit	
40	12	27	34	70	46	10	M-10	012 52 62 02 12	■	301 02 33 10 04
40	16	33	41	75	49	10	M-12	012 52 62 02 16	■	301 02 33 12 04
40	20	44	52	75	51	10	M-16	012 52 62 02 20	■	301 02 33 16 04
40	25	48	53	85	57	10	M-16	012 52 62 02 25	■	301 02 33 16 04
50	12	27	33	80	46	10	M-10	012 52 62 04 12	■	301 02 33 10 04
50	16	33	40	85	49	10	M-12	012 52 62 04 16	■	301 02 33 12 04
50	20	44	51	85	51	10	M-16	012 52 62 04 20	■	301 02 33 16 04
50	25	48	56	95	57	10	M-16	012 52 62 04 25	■	301 02 33 16 04

Characteristics:

- Heat resistant hot-working steel.
- Tempered: 54-2 HRC.
- Taper manufactured according JIS BT 6339 DC.
- Balanced according to ISO-1940-1 to G2,5 at 25.000 r.p.m.

Application:

- Machining where it requires an exceptional tool hold and high accuracy.
- Vibrations reductions due to hold section increase.
- Only for hard metal tools with h6 tolerance.

Características:

- Acero resistente a alta temperatura.
- Templado a 54-2 HRC.
- El cono está fabricado de acuerdo a la norma JIS BT 6339 DC
- Equilibrado de acuerdo a la norma ISO-1940-1 G 2,5 a 25.000 r.p.m.

Aplicación:

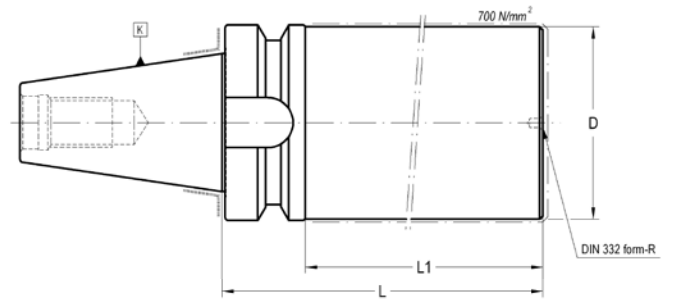
- En mecanizados donde se requiera una excepcional precisión y un gran amarre.
- Se reduce al máximo la vibración gracias a su gran sección.
- Solamente para herramientas de metal duro con tolerancia h6.

Merkmale:

- Hitzebeständiger Warmarbeitsstahl.
- Gehärtet: 54-2 HRC.
- Schaft nach JIS BT 6339 DC.
- Gewuchtet nach ISO 1940-1 mit G2,5 bei 25.000 min⁻¹.

Anwendung:

- Bei Hochgenauigkeitsbearbeitungen.
- Reduziert Vibrationen.
- Nur für HM-Werkzeuge mit Schaft-Tol. h6.



	K	D	L	COD. Form A	Availability Disponibilidad Verfügbarkeit
NEW!	**30	50	160	020 52 02 01 73	■
	40	63	160	020 52 02 02 73	■
	40	63	250	020 52 02 02 75	■
	50	90	160	020 52 02 04 93	■
	50	90	250	020 52 02 04 95	■

** Form AD
 ** Forma AD
 ** Form AD